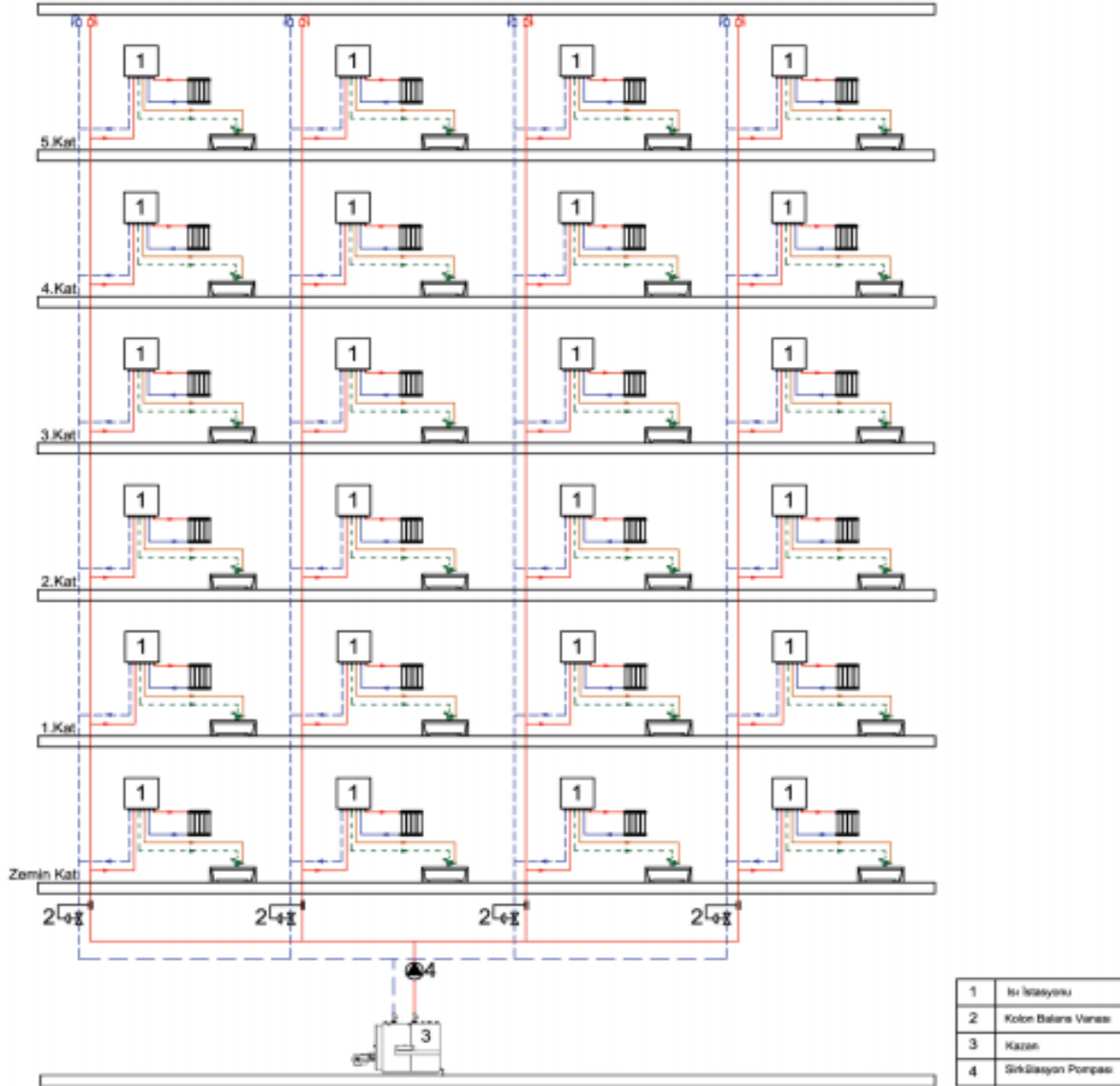


ISI İSTASYONU :

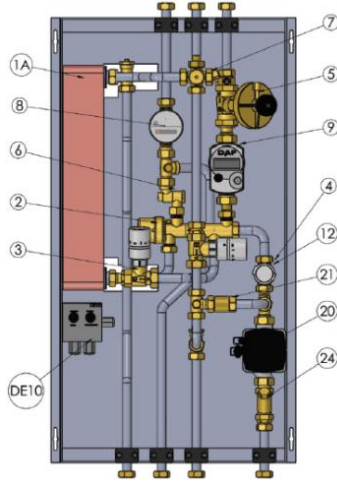
Isı İstasyonu, merkezi sistemle ısıtılan yapılarda her daireye ayrı ayrı monte edilerek, kullanım sıcak suyunu ani ısıtma prensibiyle hazırlayan ve ısıtma sisteminin kontrolünü sağlayan çok fonksiyonlu bir ünedir.

Daire ısı İstasyonu, merkezi ısıtma sisteminde bir arayüz görevi üstlenerek o dairenin enerji merkezi olur. Isı İstasyonu enerji üretimi yapmaz, merkezi ısı kaynağından gelen enerjiyi daireye aktarır.

**ISI İSTASYONU ÇALIŞMA PRENSİBİ :**

Isı İstasyonları kullanım sıcak suyunu bir plakalı ısı eşanjörü kullanarak hazırlar. Isı eşanjöründe plakaların farklı yüzeylerinde karşılaşan şebeke suyu ve merkezi ısı kaynağından gelen sıcak su arasında ısı transferi, sürekli ters akış prensibine göre gerçekleşir. Kullanım sıcak suyu önceliğinin sağlanabilmesi için merkezdeki ısı kaynağından gelen sıcak su termostatik veya hidrolik oransal + termostatik kontrollere eşanjöre yönlendirilir. Buna bağlı olarak Isı İstasyonları "Termostatik" ve "Hidrolik" olmak üzere iki farklı kontrol sistemiyle de üretilmektedir.

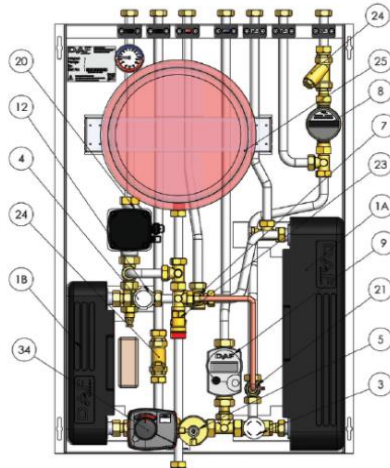
3.B HİDROLİK KONTROLLÜ YERDEN ISITMA ISI İSTASYONLARI



No	Parça Listesi
1A	Sıcak Su Eşanjörü
2	Hidrolik Kontrolör
3	Termostatik Kontrolör
4	Zon Ventili
5	Fark Basınç Kontrolörü
6	Su Limitleme Valfi + Pislik Tutucu
7	5 Yollu Dağıtıcı + Pislik Tutucu
8	Su Sayacı
9	Kalorimetre
12	Termal Aktüatör
20	Yerden Isıtma Pompası
21	Çekvalf
24	Pislik Tutucu
DE10	Yerden Isıtma Bağlantı Kutusu

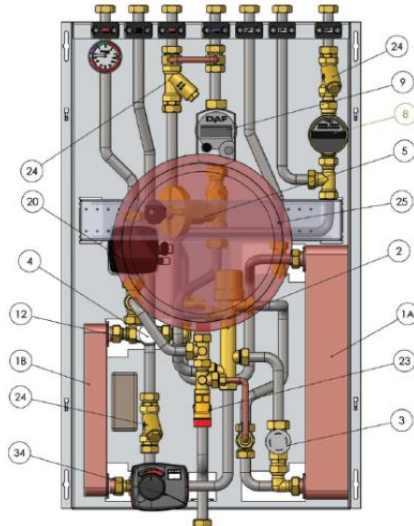
4 ÇİFT EŞANJÖRLÜ ISI İSTASYONLARI

4.A TERMOSTATİK KONTROLLÜ ÇİFT EŞANJÖRLÜ ISI İSTASYONLARI



No	Parça Listesi
1A	Sıcak Su Eşanjörü
1B	Isıtma Eşanjörü
2	Hidrolik Kontrolör
3	Termostatik Kontrolör
4	Zon Ventili
5	Fark Basınç Kontrolörü
9	Kalorimetre
12	Termal Aktüatör
20	Yerden Isıtma Pompası
21	Çekvalf
23	Emniyet Ventili
24	Pislik Tutucu (SSG+KG+RD)
25	Genleşme Tankı
34	Kontrol Vanası + Kontrolör

4.B HİDROLİK KONTROLLÜ ÇİFT EŞANJÖRLÜ ISI İSTASYONLARI



No	Parça Listesi
1A	Sıcak Su Eşanjörü
1B	Isıtma Eşanjörü
2	Hidrolik Kontrolör
3	Termostatik Kontrolör
4	Zon Ventili
5	Fark Basınç Kontrolörü
8	Su Sayacı
9	Kalorimetre
12	Termal Aktüatör
20	Yerden Isıtma Pompası
21	Çekvalf
23	Emniyet Ventili
24	Pislik Tutucu (SSG+KG+RD)
25	Genleşme Tankı
34	Kontrol Vanası + Kontrolör

ISI İSTASYON İLE İLGİLİ SERVİS NE ZAMAN ÇAĞIRMALIYIZ :

- 1 Isı istasyonumuzda fiziki bir arıza görürsek(su kaçağı , darbe görmüş veya hasarlı bir durum)
- 2 ısıtma veya sıcak su kullanımınızda konforu etkileyen durumlar oluşuyorsa sıcak su ara ara soğuyorsa eviniz eskiye göre daha geç ısınıyor ise vb.
- 3 bakım esnasında yetkili personelimizden aldığınız bilgiye istinaden evinizde yaptığınız takipler neticesinde önleyici servis talebi yapabilirsiniz.
- 4 ısıtma faturanız daha önceki aynı dönemlere göre kıyasladığınızda bir artış gösteriyor ise teknik servis çağırmanızdır.
not: bu madde ile ilgili talepte bulunduğunuz zaman yetkili personelimiz sizi yasalarda yer alan hükümlere göre yönlendiriyor.presedürünüzün yasal dayanaklara uygun olarak yapılması sağlanıyor.

SERVİS ÜCRETİMİZ NASIL BELİRLENİYOR :

Isı istasyonu ile ilgili olarak her türlü keşif ve teklif hazırlama hizmetini ücretsiz olarak tarafınıza sunmaktayız.

anlaşma yapmış olduğunuz periyodik bakım paketine göre arıza ve parça fiyatlarını bakım periyodunuz boyunca sabit fiyattan hizmet almaktasınız.

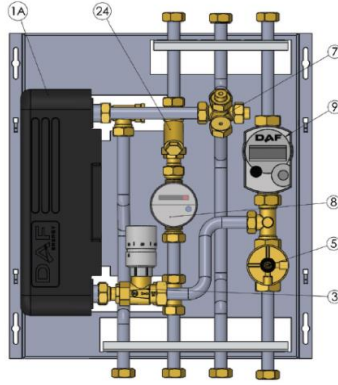
bireysel olarak yapacağınız başvurularda yetkili personel ile ihtiyacınıza göre size özel fiyat teklifi verilecektir.

BAKIM PAKETLERİMİZ :

- 1 STANDART BAKIM PAKETİ**
Yetkili teknik personelimiz öncelikli olarak ısı istasyonunuzun bakımını yapar.
pislik tutucuların temizliği yapılır.
oluşabilecek arızalar tesbit ve tamir edilir.
ısı istasyonunuz hakkında bilgi formu doldurulup üzerine yapıştırılır.
- 2 EŞANJÖR YIKAMALI STANDART BAKIM PAKETİ**
Yetkili teknik personelimiz öncelikli olarak ısı istasyonunuzun bakımını yapar.
eşanjör uygun kimyasal ile yetkili teknik personelimiz tarafından pompa ile yıkama işlemine tabi tutulur.
pislik tutucuların temizliği yapılır.
oluşabilecek arızalar tesbit ve tamir edilir.
ısı istasyonunuz hakkında bilgi formu doldurulup üzerine yapıştırılır.
- 3 BAKIM + EK GARANTİ PAKETİ**
seçilecek bakım paketine göre bakım yetkili teknik personelimiz tarafından yapılacaktır.
ısı istasyonu garantisi talep doğrultusunda değerlendirilecek 1 - 2 - 3 yıl olarak garanti paketleri doğrultusunda hazırlanacaktır.
ısı istasyonlarınıza garanti sürecinde yetkili teknik personelimiz tarafından hizmet verilecektir.

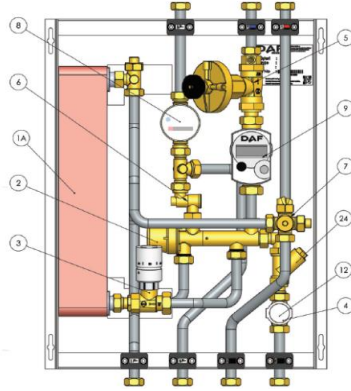
ISI İSTASYONU SINIFLANDIRMASI

1 Termostatik Kontrollü Isı İstasyonları



No	Parça Listesi
1A	Sıcak Su Eşanjörü
3	Termostatik Kontrolör
5	Fark Basınç Kontrolörü
7	5 Yollu Dağıtıcı + Pislik Tutucu
8	Su Sayacı
9	Kalorimetre
24	Pislik Tutucu

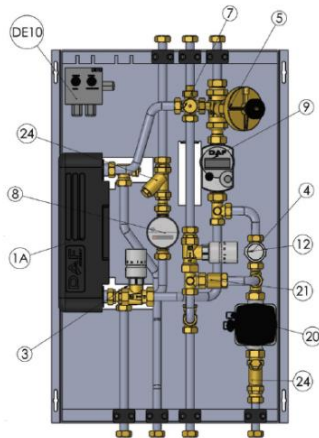
2 Hidrolik Kontrollü Isı İstasyonları



No	Parça Listesi
1A	Sıcak Su Eşanjör
2	Hidrolik Kontrolör
3	Termostatik Kontrolör
4	Zon Ventili
5	Fark Basınç Kontrolörü
6	Su Limitleme Valfi + Pislik Tutucu
7	5 Yollu Dağıtıcı + Pislik Tutucu
8	Su Sayacı
9	Kalorimetre
12	Termal Aktüatör
24	Pislik Tutucu

3 YERDEN ISITMA ISI İSTASYONLARI

3.A TERMOSTATİK KONTROLLÜ YERDEN ISITMA ISI İSTASYONLARI



No	Parça Listesi
1A	Sıcak Su Eşanjörü
3	Termostatik Kontrolör
4	Zon Ventili
5	Fark Basınç Kontrolörü
7	5 Yollu Dağıtıcı + Pislik Tutucu
8	Su Sayacı
9	Kalorimetre
12	Termal Aktüatör
20	Yerden Isıtma Pompası
21	Çekvalf
24	Pislik Tutucu
DE10	Yerden Isıtma Bağlantı Kutusu

NEDEN BAKIM YAPMALIYIZ :

ısı istasyonu içerisinde montaj yapılmış hareketli parçalar ihtiyaç halinde durmaksızın yılın 365 günü 24 saat hareket halindedir.

ısı istasyonu içerisindeki bu parçalar belli periyotlarda bakıma ihtiyaç duymaktadırlar. bu bakım sayesinde daha düşük maliyetlere ısınma ve sıcak su üretimi sağlanabilecektir.

periyodik bakım ile sadece ısı istasyonu kontrollerini yaptırmakla kalmıyorsunuz .Bakım periyodunda ısı istasyonunuzda meydana gelecek her türlü servis ihtiyacınızı bakım paketine özel fiyatlar ile faydalanabiliyorsunuz.

bakım periyodu içerisinde servis ihtiyacınız olduğu takdirde yetkili teknik personelimiz 24 saat içerisinde size hizmet sunmayı taahhüt etmektedir.

bakım periyodu içerisinde yerinde onarımı ısı istasyonunuz var ise yedek ısı istasyonu ile arıza giderilinceye kadar mağdur olmanızın önüne geçiyoruz.

yetkili teknik personelimizin hepsi aynı zamanda sertifikalı tesisatçılardır. Isıtma veya sıcak su üretimi ile ilgili arıza ısı istasyonu haricinde ise bu noktlarda da yanınızda olarak mağduriyetinizin giderilmesi için çalışmaktayız.

periyodik bakım esnasında yetkili teknik personelimiz tarafından ısınma ve sıcak su faturanızın yüksek gelmesine neden olacak tüm unsurlar kontrol edilir.

ISI İSTASYONUMUZU TANIYALIM :

Kombili evlerde ikamet eden insanlar markası modeli , yoğuşmalı , termostadlı , su sensörlü , telefondan kumandalı diye daha birçok özelliği ile cihazlarını tanımlarlar. peki ısı istasyonlu bir evde oturan bizler evimizi ısıtan , sıcak suyumuzu sağlayan ısı istasyonumuzu ne kadar tanıyoruz.

ilk önce cihazınızın karşına geçin duruma göre sağ üst veya sol üstte yer alan tenitım etiketine bakın.



bu etiket cihazınızın hidrolik veya termostatik olduğunu sıcak su eşanjörünün kaç kw olduğunu cihazınızın hangi proje için ve hangi model olarak üretildiğini göstermektedir.

ayrıca gelen yetkili teknik servis elemanlarımız cihazınızın evinizde sizin ihtiyaçlarınıza ne kadar yeterli geleceği hakkında size bilgi verecektir.

bu bilgiler ile birlikte periyodik bakım haricinde ne zaman servis hizmeti almanız gerektiğine karar vereceksiniz. Örneğin aynı anda 2 bataryadan sıcak su almanız gerekiyor ise ve siz alamıyorsanız , eşanjörünüzde tıkanma olabilir. Zamanında çağıracağınız servis ile eşanjör değişimine gerek kalmadan yapılacak kimyasal temizleme ile yeterli miktarda sıcak su temin etme imkanınız olacak.

BAKIM KAPSAMI**1 İSTASYON ÖN KONTROL**

Kazan gidiş ve dönüş sıcaklığının ölçülmesi
kazan debisinin kontrol edilmesi
Tesisat suyu kirlilik değerlerine bakılması
istasyon performansına etki edecek dış şartların kontrol edilmesi

2 MEKANİK BAKIM**2.A EŞANJÖR TEMİZLİĞİ**

tüm vanalar kapalı iken eşanjörün sökülmesi
eşanjör sökülmeden önce kazan giriş çıkış sıcaklıklarının ölçülmesi
yıkama makinasına eşanjörün bağlanması
uygun kimyasal ile yıkama işleminin yapılması.(sertifikalı kimyasal kullanılır)
eşanjörün yerine takılması
kazan giriş çıkış sıcaklıklarının ölçülmesi

2.B TÜM PİSLİK TUTUCU TEMİZLİKLERİ

Tüm giriş çıkış vanaları kapalı pozisyonda iken
kullanım suyu ve kazan suyu girişinde yer alan pislik tutucular sökülecek.
pislik tutucular söküldüğünde ne durumda not edilir.
pislik tutucuları temizle ve yerine tak

2.C TERMOSTATİK VANA KONTROLÜ

kullanma sıcak suyu talebi oluşturacak ve ısınma talebi oluşturacak termostatik
vananın ve sensörünün kontrolünün yapılması.

2.D FARK BASINÇ VANASI KONTROLÜ

fark basınç vanasının fonksiyon testinin yapılması

2.E ZON VANASI KONTROLÜ

ısıtma hattında yer alan zon vanasının kontrolünün yapılması

2.D GENLEŞME TANKI KONTROLÜ

Genleşme tankı ön gaz basıncının kontrol edilmesi

2.F DF REGÜLATÖR KONTROLÜ

df regülatörün fonksiyon testinin yapılması

2.G EŞANJÖR KONTROLÜ

Eşanjörün performans kontrolünün yapılması.

3 ELETRONİK BAKIM**3.A BAĞLANTI KONTROL**

Oda termostad bağlantı kontrol
termal aktüatör bağlantı kontrol
pompa kontrolü
dış hava kompanzasyon kontrolü

3.B FONKSİYON TESTİ

Oda termostadı , termal aktüatörü , pompa iletşim , dış hava kompanzasyonu
fonksiyon testlerinin yapılması.

4 FİZİKSEL BAKIM

Genel temizlik
Oksitli parça var ise koruyucu kullanarak temizleme

5 SIZDIRMAZLIK KONTROLÜ**6 ISITMA PERFORMANS TEST****7 KULLANIM SICAK SUYU PERFORMANS TESTİ**