

Teknik veri kılavuzu

Danfoss Eco™ Programlanabilir radyatör termostatu akıllı telefonlar için

Uygulama



Danfoss Eco™ konutlarda kullanıma uygun bağımsız bir radyatör termostatıdır.

Danfoss Eco™ pille çalışır, kompakttır ve manuel ayar diski ile tek düğme sayesinde kolay kullanılır. Danfoss Eco™ Bluetooth bağlantısı kullanarak akıllı telefon uygulamasıyla programlanır.

Danfoss Eco™ kolay kurulum, kurulum yalnızca 30 saniye sürer! Danfoss ve diğer birçok radyatör

vanası üreticisi tarafından üretilen tüm termostatik vanalara uygun adaptörler mevcuttur.

Özellikleri:

- Akıllı telefon veya tablette Bluetooth üzerinden kolayca uygulama programlama
- Enerji tasarrufu
- Kurulum kolaylığı
- Kullanım kolaylığı
- Manuel mod
- Açık pencere fonksiyonu
- PID Hassas sıcaklık kontrolü
- Adaptif öğrenme
- Gece ve gündüz ayarı, Haftalık planlama, Tatilde modu ve Duraklatma
- Okunması kolay LCD ekran
- -180 derece ekran döndürme
- Min./maks. sıcaklık aralığı
- Çocuk kilidi
- Donmadan koruma

Sipariş





	Dil	Adaptörler (dahil)	Kod numarası
Danfoss Eco™ Installer Paketi	DK	RA (önceden montajlı)	014G1000
	FR, ES, IT, SE, PT, BG, NL, FI, LT, LV, EE, SK, NO, SI, HR, RO, HU, CZ, PL, TR, UA, UK	RA, M30	014G1001
	CH	RA, M30	014G1002
	RU	RA, M30	014G1003
Danfoss Eco™ Retail Paketi	DK	RA, M30, RAV, RAVL	014G1100
	DE	RA, M30, RAV, RAVL	014G1101
	FR	RA, M30, M28 Comap	014G1102
	HU, HR, RO, SK, UA	RA, M30, RTD	014G1103
	IT	RA, M30, Caleffi, Giacomini	014G1104
	PL, CZ, LT, EE, LV, SI	RA, M30, RTD	014G1105
	NL, BE, NO, FI, IS, TR	RA, M30	014G1106
	ES, PT	RA, M30, M28 Orkli	014G1107
	BK	RA, M30	014G1108
	AT	RA, M30, RTD, M28 Herz	014G1109
	SE	RA, M30, M28 MMA	014G1110
	RU	RA, M30, M28 Herz, Giacomini	014G1111
	CHa UK, DE, CH, AT, DK, FR, IT, PL, CZ	RA, M30, RAVL, RAV	014G1115

Teknik veri kılavuzu Danfoss Eco™ Programlanabilir Radyatör Termostatı

Aksesuarlar

Tip	Kod numarası
RAV ve RAVL vanalar için adaptörler	014G0250
RA vanalar için adaptör	014G0251
K (M30 x1,5) vanalar için adaptör	014G0252
RTD vanalar için adaptör	014G0253
M28 MMA vanalar için adaptör	014G0264
M28 Herz vanalar için adaptör	
M28 COMAP vanalar için adaptör	
M28 Orkli vanalar için adaptör	014G0257
Caleffi vanalar için adaptör	014G0263
Giacomini vanalar için adaptör	

Teknik Özellikler

Termostat tipi	Programlanabilir elektronik radyatör vanası kontrol ünitesi
Önerilen kullanım	Konut (kirlilik derecesi 2)
Aktüatör	Elektromekanik
Ekran	Beyaz arka aydınlatmalı LCD
Yazılım sınıfı	A
Kontrol	PID
Güç kaynağı	2 x 1,5 V alkalın AA pil
Güç tüketimi	Beklemede 3 mW, aktif iken 1,2 W
Trasmission Frequency / Power	2,4 GHz / <2,1mW
Pil ömrü	2 yıla kadar
Zayıf pil sinyali	Ekranında pil simgesi yanıp söner. Pil seviyesi kritik durumda ise kırmızı halka yanıp söner.
Ortam sıcaklığı aralığı	0 ila 40°C
Nakliye sıcaklığı aralığı	-20 ila 65°C
Maksimum su sıcaklığı	90°C
Sıcaklık ayar aralığı	4 ila 28°C
Ölçüm aralığı	Sıcaklığı dakikada bir ölçer
Saat doğruluğu	+/-10 dk/yıl
Mil hareketi	Doğrusal, maks. 4,5 mm, vana üzerinde maks. 2 mm (1 mm/sn)
Gürültü seviyesi	< 30 dBA
Güvenlik sınıfı	Tip 1
Açık pencere fonksiyonu	Sıcaklık düşüşü sonrasında etkinleşir
Ağırlık (piller dahil)	198 g (RA adaptörüyle birlikte)
IP sınıfı	20 (bu termostat tehlikeli tesisatlarda veya suya maruz kalacağı yerlerde kullanılmamalıdır)
Onaylar, işaretler, vb.	   

Gelişmiş Uygulama
Ayarları

Uygulama 'Evde', 'Dışarıda/Uykuda' ve Tatilde modları için serbest sıcaklık seçimini mümkün hale getirir.



Planlamalar, her gün 3'e kadar ayar periyodu belirlemenize ve gerekiyorsa tüm hafta boyunca özel planlamalar yapmanıza olanak tanır.



Danfoss Eco™ akıllı telefonla eşleştirilmemişse, manuel disk döndürülene kadar varsayılan planlama kullanılacaktır.



Uygulamada seçildiğinde, Danfoss Eco™, sıcaklığı programlanan Tatilde modu sıcaklığına göre kontrol edecektir. 5 ile 28°C arasında Tatilde modu sıcaklığı seçmek mümkündür.

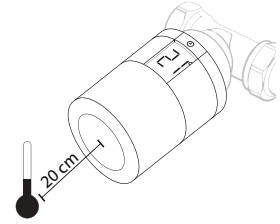


Duraklatma ayarı - Danfoss Eco™ manuel olarak veya uygulama girişi ekranında minimum sıcaklığa düşürülmüştür, ortadaki simge Duraklatma konumuna geçer.

Oda sıcaklığını ölçme

Danfoss Eco™, hassas kontrol sağlamak için çok sayıda dahili sensörle sıcaklığı ölçer. Bu ölçümlere dayalı olarak, oda sıcaklığı ekranın önündeki yaklaşık 20 cm'lik bir alan için hesaplanır. Bu işlem Danfoss Eco™ termostatının gerçek oda sıcaklığını yüksek hassasiyetle kontrol etmesini sağlar.

Soğutma veya ısı kaynaklarının (ör. şömine, doğrudan güneş ışığı veya cereyan) Danfoss Eco™ termostatının fonksiyonunu etkileyebileceğine dikkat edin.



Not! Görüntülenen sıcaklık gerçek oda sıcaklığı değil, daima ayarlanmış sıcaklıktır.

Temel özellikler

Uygulama Planlama

Akıllı telefon veya tablette Bluetooth üzerinden kolayca uygulama programlama. Her gün 3'e kadar ayar periyodu belirleme ve planlamaları diğer günler için kopyalama seçeneği.

Yazılım Güncellemeleri

Yazılım güncellemeleri otomatiktir, uygulama üzerinden yapılır. Akıllı telefonunuzla eşleşmiş olan Danfoss Eco™ termostatının ve uygulamasının veri güvenliği garanti altındadır. Sistem bağımsız uzmanlar tarafından test edilmiştir.

Açık pencere fonksiyonu

Danfoss Eco™, odadaki sıcaklığın önemli ölçüde düşmesi durumunda vanayı kapatan ve böylelikle ısı kaybını önleyen bir Açık Pencere fonksiyonuna sahiptir. Danfoss Eco™ orijinal ayarlarına geri dönmeden önce radyatör ısı 30 dakikaya kadar kesilir. Açık pencere fonksiyonu etkinleştirildiği zaman, 45 dakika boyunca karantinaya alınır.

Vanaya göre ayar yapma

Çalıştırıldığı ilk gece içinde, Danfoss Eco™, radyatör ısını kapatır ve daha sonra vananın tam açılış noktasını algılamak için yeniden açar. Bu işlem Danfoss Eco™ termostatının ısıyı mümkün olan en verimli şekilde kontrol etmesini sağlar. Gerekirse, bu işlem bir hafta boyunca gecede bir defa tekrarlanır.

Ayarlama işlemi esnasında, oda sıcaklığına bakılmaksızın vananın sıcak olduğunu hissedebilirsiniz.

Çocuk kilidi

Çocuk kilidi özelliğini etkinleştirmek ayarlarla oynanmasını önleyecektir.

Adaptif öğrenme

Çalıştırıldığı ilk hafta içinde, Danfoss Eco™ doğru zamanda doğru sıcaklığa ulaşmak için odayı ısıtmaya ne zaman başlanması gerektiğini öğrenir.

Bu akıllı kontrol, ısıtma süresini mevsimsel sıcaklık değişikliklerine göre sürekli olarak ayarlar.

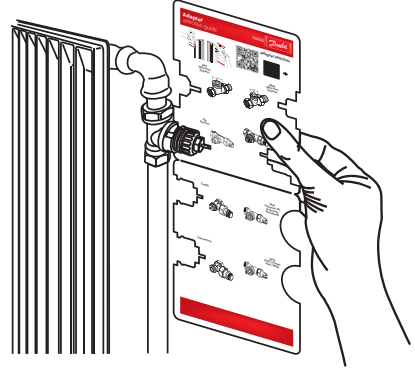
Otomatik vana egzersizi

Radyatör vanasının işlevsel ve en iyi durumda olmasını sağlamak için, Danfoss Eco™ vanayı her Perşembe günü yaklaşık 11:00'de tamamen açarak vanaya otomatik egzersiz yaptırır ve ardından normal ayarına geri döner.

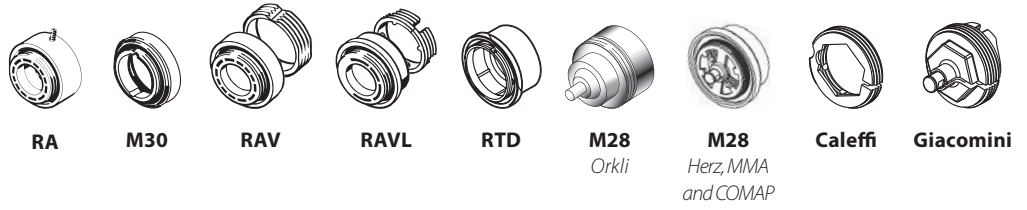
Teknik veri kılavuzu Danfoss Eco™ Programlanabilir Radyatör Termostatı

Kurulum

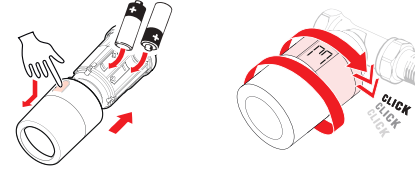
1. Uygun adaptörü monte ederek başlayın. Gereken adaptörü adaptör kılavuzunda belirleyin.



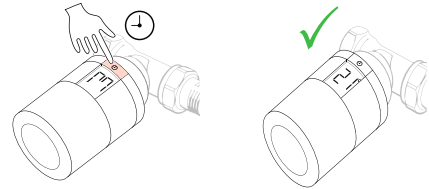
Adaptörler



2. Pilleri takın, ardından bir tık sesi gelene kadar çevirerek termostadı adaptöre monte edin.



3. Düğmeyi 3 saniye süreyle basılı tutun. Danfoss Eco™ kurulumu artık tamamlanmıştır ve termostat güncel sıcaklığı gösterir.

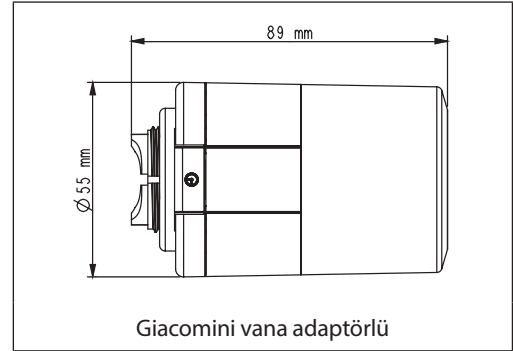
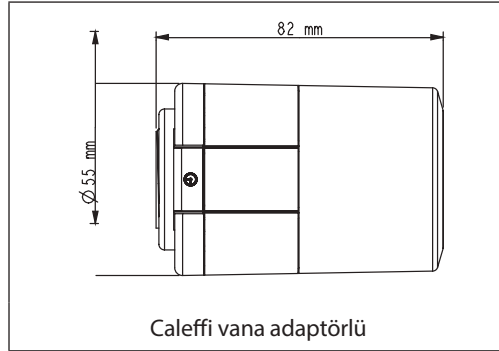
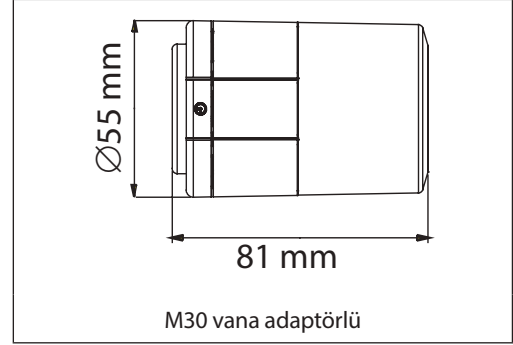
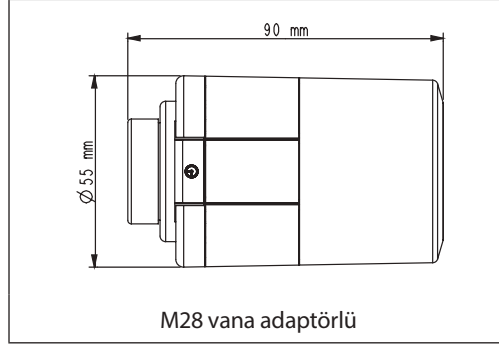
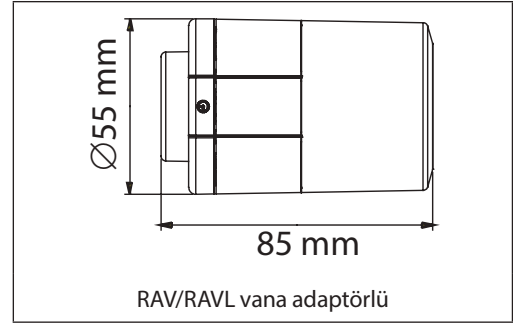
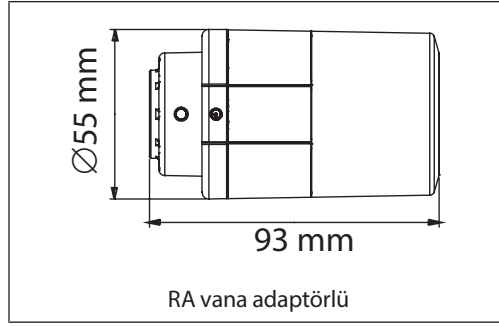


4. Apple App Store'dan veya Google Play Store'dan Danfoss Eco™ uygulamasını indirin.



Danfoss Eco™ araması yapın veya şu bağlantıyı takip edin:



Teknik veri kılavuzu Danfoss Eco™ Programlanabilir Radyatör Termostatı**Boyutlar****Danfoss Otomasyon ve Kontrol Ürünleri Tic. Ltd. Şti.**

Heating Segment • heating.danfoss.com.tr • +90 216 600 50 50 • E-mail: danfoss@danfoss.com.tr

Danfoss, katalog, broşür veya diğer yazılı materyallerde bulunabilecek hatalardan dolayı sorumluluk kabul etmez. Danfoss ihbarda bulunmadan ürünlerinde değişiklik yapma hakkını saklı tutar. Bu, söz konusu değişikliklerin kararlaştırılmış olan teknik özelliklerde değişiklik gerektirmemesi kaydıyla siparişi verilmiş olan ürünler için de geçerlidir. Bu materyalde yer alan tüm ticari markalar ilgili şirketlerin mülkiyetindedir. Danfoss ve Danfoss logosu Danfoss A/S'nin ticari markalarıdır. Tüm hakları saklıdır.